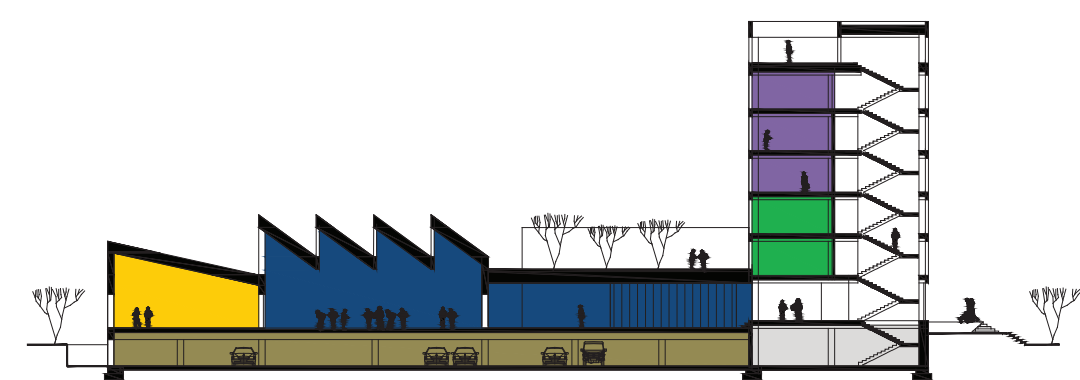
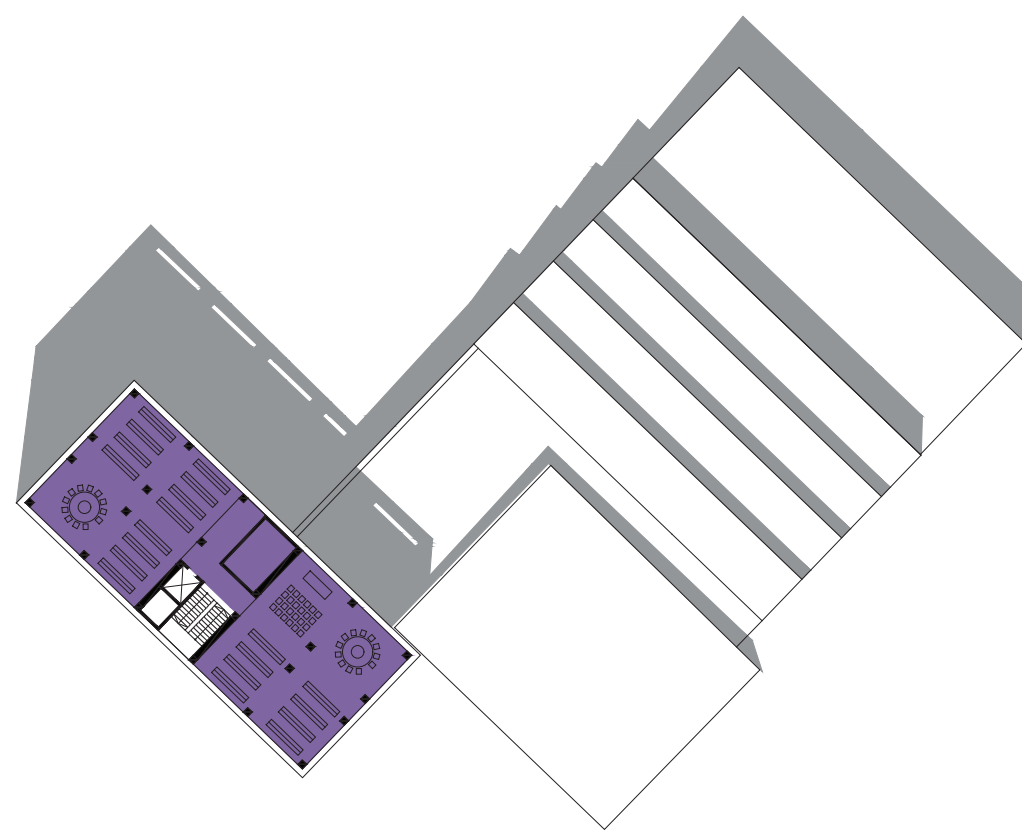


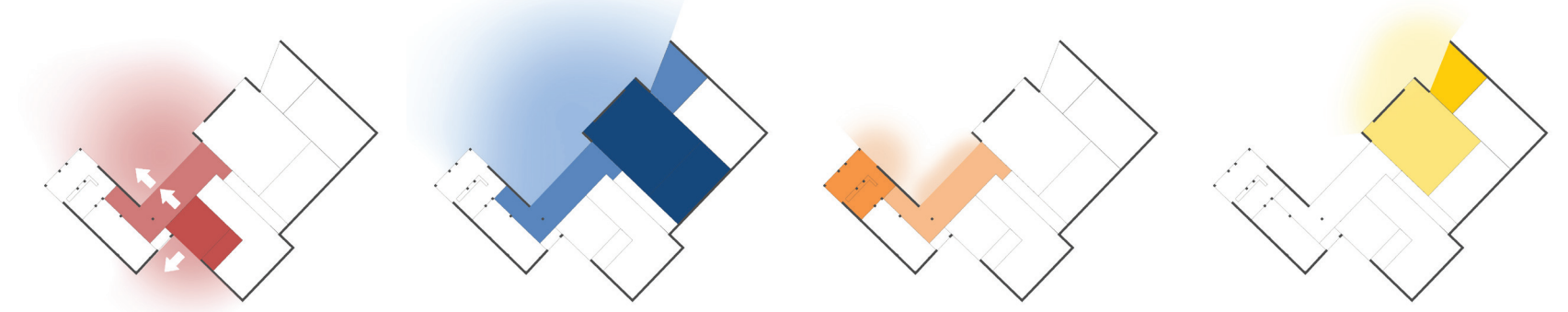
	SÚŤAŽ NÁVRHOV KD MALACKY. 1. KOLO	
--	-----------------------------------	--



REZ M 1:600



Budova kultúrneho domu s námestím spája Kláštorné námestie, synagogu a Zámocký park - vytvára centrum mesta. Novým dopravným riešením sme vytvorili priestor pre pešiu zónu. Jej súčasťou je námestie pre veľké mestské podujatia, ale aj viacero menších priestranstiev s rôznorodým charakterom. 6 podlažný skelet budovy zachováva pre variabilitu vnútorných priestorov, atraktivitu výhľadov z horných podlaží a zniženie nezanedbateľnej uhlíkovej stopy z produkcie nového železobetónu. Kultúrny dom ponúka kvalitné priestory pre tvorbu, prezentáciu tvorby a spoločenských zoskupení. Každá časť kultúrneho domu má okrem vnútorných priestorov aj priestor pre aktivity vonku - strešná terasa nad knižnicou, terasa vedľa tanečnej sály kultúrneho centra a strešná záhrada ZUŠ. Parter budovy so sálami, foyerom a barom je variabilný, dá sa prepojiť s námestím. Budova kultúrneho domu s príslušnými verejnými plochami tvoria tiež centrum Malaciek.



Možnosti rozšírenia malej sály o plochu foyer s presahom na exteriérové plochy námestia a nástupného priestoru.	Hlavná sála dokáže využiť catheringové možnosti baru a reštaurácie. Môj priame napojenie na námestie.	Bar s malým pódium vie fungovať samostatne ale aj v rozšírení o foyer a exteriér.	Reštaurácia je úplne autonómna. V prípade potreby je možné ju prepojiť s hlavnou sálou.
-----------------------------------------------------------------------------------------------------------------	-------------------------------------------------------------------------------------------------------	-----------------------------------------------------------------------------------	-----------------------------------------------------------------------------------------